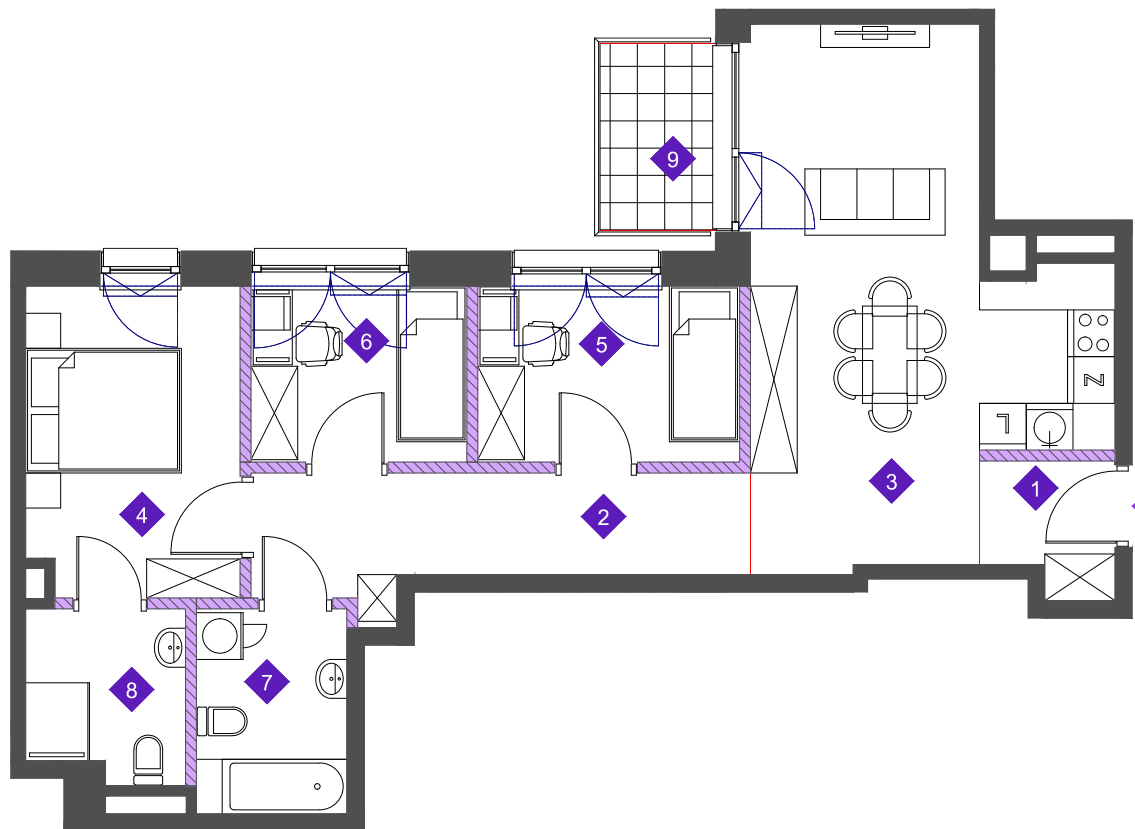
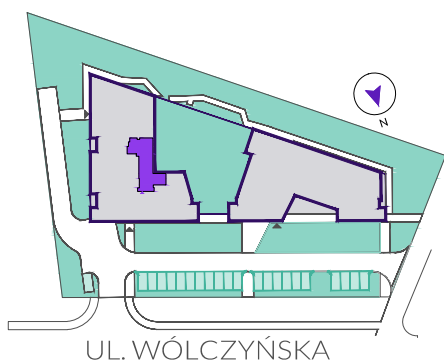


# LOKAL 53 (25)\* PIĘTRO 2 POKOJE 4 POW. 70,55 m<sup>2</sup>



## POMIESZCZENIE POWIERZCHNIA UŻYTKOWA

1 hol	2,74 m <sup>2</sup>
2 korytarz	9,12 m <sup>2</sup>
3 salon z aneksem	24,59 m <sup>2</sup>
4 pokój	10,83 m <sup>2</sup>
5 pokój	7,59 m <sup>2</sup>
6 pokój	6,26 m <sup>2</sup>
7 łazienka	5,08 m <sup>2</sup>
8 łazienka	4,34 m <sup>2</sup>
<b>RAZEM</b>	<b>70,55 m<sup>2</sup></b>
9 balkon	3,59 m <sup>2</sup>



### UWAGA:

1. Przedstawiona na rzucie aranżacja ma charakter przykładowy. Urządzenia sanitarne, wyposażenie, meblowanie oraz drzwi wewnętrzne wraz z ościeżnicami nie stanowią wyposażenia zbywanego lokalu mieszkalnego. Aranżację lokalu Kupujący wykonuje we własnym zakresie i na własny koszt.
2. Powierzchnia użytkowa lokalu została określona na podstawie Rozporządzenia Ministra Transportu, Budownictwa i Gospodarki Morskiej z dnia 25 kwietnia 2010 r. w sprawie szczegółowego zakresu i formy projektu budowlanego. Powierzchnia użytkowa została wyliczona zgodnie z zasadami zawartymi w Polskiej Normie PN-ISO:9836:2015, tj.: w metrach kwadratowych z dokładnością do dwóch miejsc po przecinku, dla wymiarów lokalu w stanie wykończonym, na poziomie

podłogi, bez uwzględnienia listew przypodłogowych, progów itp. Do powierzchni użytkowej lokalu NIE wliczono powierzchni pod elementami nadającymi się do demontażu (rur, kanałów, ścianek działowych, itp.). Przez elementy nadające się do demontażu rozumie się elementy lokalu, które można usunąć bez naruszania konstrukcji. Możliwe jest wystąpienie różnic wymiarów i usytuowania elementów powstałe na etapie realizacji prac budowlanych.

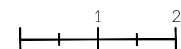
3. Wymiary są podane w świetle pionowych przegród (ścian) w stanie surowym (nie pomniejszone o grubość wykończenia, które należy przyjąć ok. 1,5cm z każdej strony). Ostateczna powierzchnia lokalu zostanie przedstawiona w inwentaryzacji powykonawczej lokalu.

[www.mojebielany.com](http://www.mojebielany.com)

**Adres inwestycji:**  
ul. Wólczyńska 133  
01-919 Warszawa

**Kontakt:**  
+48 789 869 600 / 789 869 601  
sprzedaz@mojebielany.com

\* Techniczny numer lokalu



● ściany nie nadające się do demontażu  
▨ ściany nadające się do demontażu