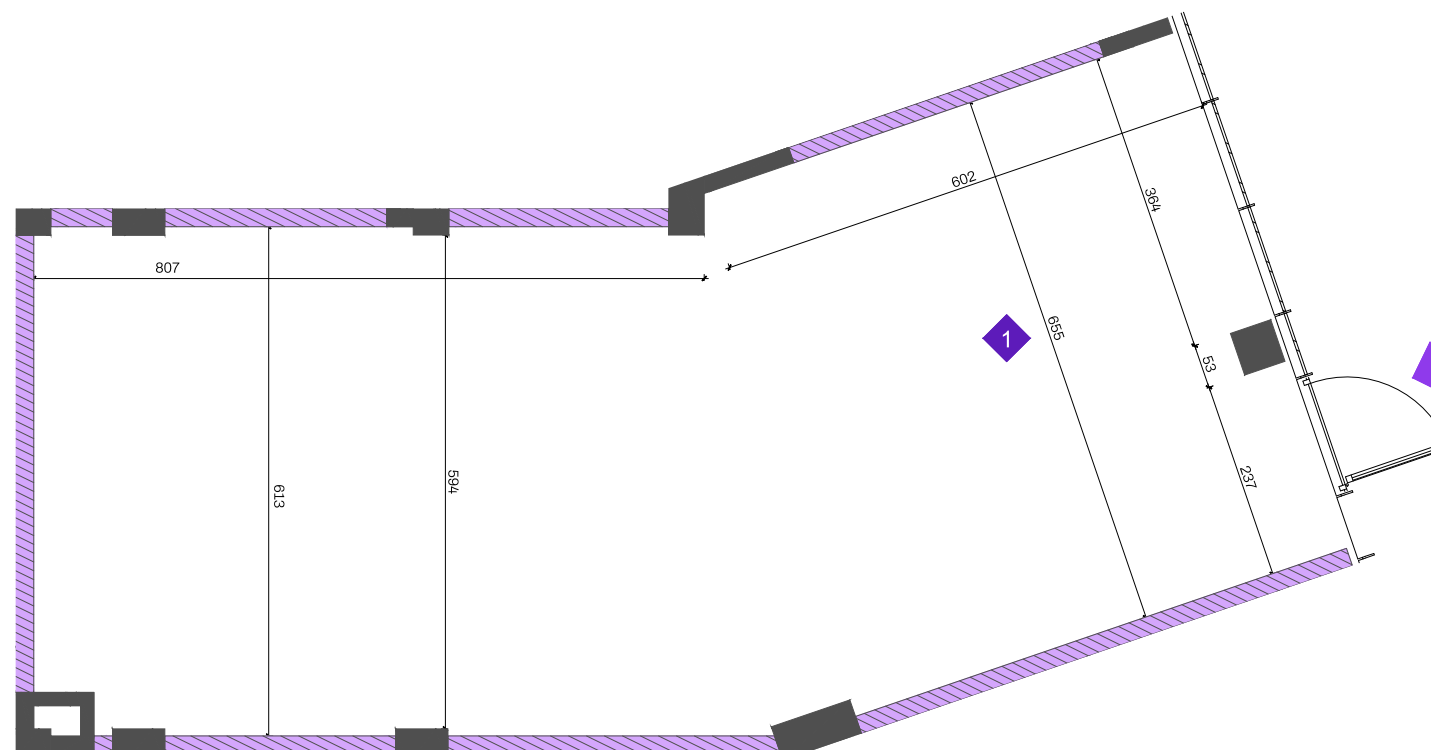
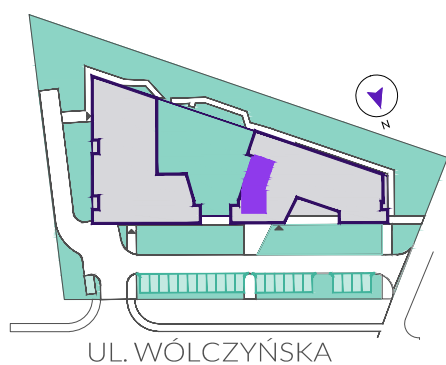




POMIESZCZENIE

METRAŻ

1 POWIERZCHNIA UŻYTKOWA 94,50 m²



UWAGA:

1. Aranżację lokalu Kupujący wykonuje we własnym zakresie i na własny koszt. Powierzchnia użytkowa wskazana jest zgodnie z projektem budowlany.
2. Powierzchnia użytkowa lokalu została określona na podstawie Rozporządzenia Ministra Transportu, Budownictwa i Gospodarki Morskiej z dnia 25 kwietnia 2010 r. w sprawie szczegółowego zakresu i formy projektu budowlanego. Powierzchnia użytkowa została wyliczona zgodnie z zasadami zawartymi w Polskiej Normie PN-ISO:9836:2015, tj.: w metrach kwadratowych z dokładnością do dwóch miejsc po przecinku, dla wymiarów lokalu w stanie wykończonym, na poziomie podłogi, bez uwzględnienia listew przypodłogowych, progów itp. Do powierzchni użytkowej lokalu NIE wliczono powierzchni pod elementami nadającymi się do

demontażu (ścianek działowych, itp.). Przez elementy nadające się do demontażu rozumie się elementy lokalu, które można usunąć bez naruszania konstrukcji. Możliwe jest wystąpienie różnic wymiarów i usytuowania elementów powstałe na etapie realizacji prac budowlanych

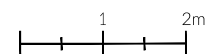
3. Wymiary są podane w świetle pionowych przegród (ścian) w stanie surowym (nie pomniejszone o grubość wykończenia, które należy przyjąć ok. 1,5cm z każdej strony). Ostateczna powierzchnia lokalu zostanie przedstawiona w inwentaryzacji powykonawczej lokalu.

4. W strefie pod stropem lokalu mogą przebiegać tranzyty instalacji wewnętrznych.

www.mojebielany.com

Adres inwestycji:
ul. Wólczyńska 133
01-919 Warszawa

Kontakt:
+48 789 869 600 / 789 869 601
sprzedaz@mojebielany.com



● ściany nie nadające się do demontażu
▨ ściany międzylokalowe