

INWESTOR

„W131” Sp. z o.o.
ul. Wólczyńska 133
01-919 Warszawa

INWESTYCJA

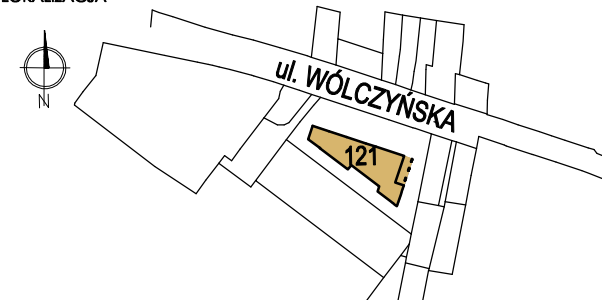
Budowa budynku mieszkalnego wielorodzinnego z lokalami usługowymi w parterze, garażem podziemnym, parkingiem naziemnym, wewnętrznymi drogami dojazdowymi.



ADRES

Warszawa, ul. Wólczyńska 121

LOKALIZACJA



RZUT KONDYGNACJI



PIĘTRO

6

NUMER LOKALU

42

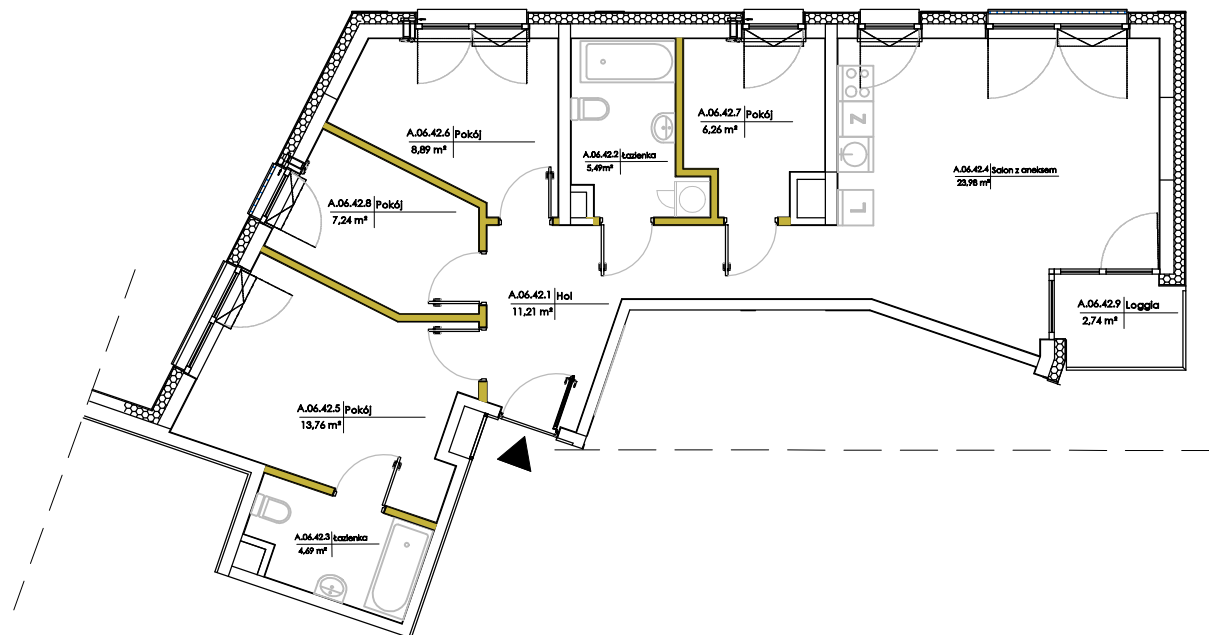
LOKAL MIESZKALNY

ZESTAWIENIE POMIESZCZEŃ

1. HOL	11,21 m ²
2. ŁAZIENKA	5,49 m ²
3. ŁAZIENKA	4,69 m ²
4. SALON Z ANEKSEM	23,98 m ²
5. POKÓJ	13,76 m ²
6. POKÓJ	8,89 m ²
7. POKÓJ	6,26 m ²
8. POKÓJ	7,24 m ²

POWIERZCHNIA UŻYTKOWA 81,52 m²

9. LOGGIA 2,74 m²



Pomierzyl:

Architekt:

GEOBEST Sp. z o.o.

GEODETA UPRAWNIONY
Mariusz Głodek
upr. nr 19292

■ - ŚCIANKI DZIAŁOWE MUROWANE
□ - ELEMENTY KONSTRUKCYJNE

☒ - OCIEPLENIE

Obliczenie powierzchni użytkowej lokalu wykonano według Polskiej Normy PN-ISO 9836:2015-12. Powierzchnie są obliczane w świetle ścian konstrukcyjnych w stanie wykończonym, przy uwzględnieniu tynku, na poziomie podłogi. Niniejsza inwentaryzacja jest zgodna ze stanem faktycznym i sporządzona z obowiązującymi przepisami.

Wyrzys z rzutu lokalu wykonany przez
GEOBEST Sp. z o.o.
01-909 Warszawa, ul. Sokratesa 11B lok. 4
tel./fax. 22 629 41 57 kom. 509 761 321
NIP 526-015-13-36, REGON 010567911